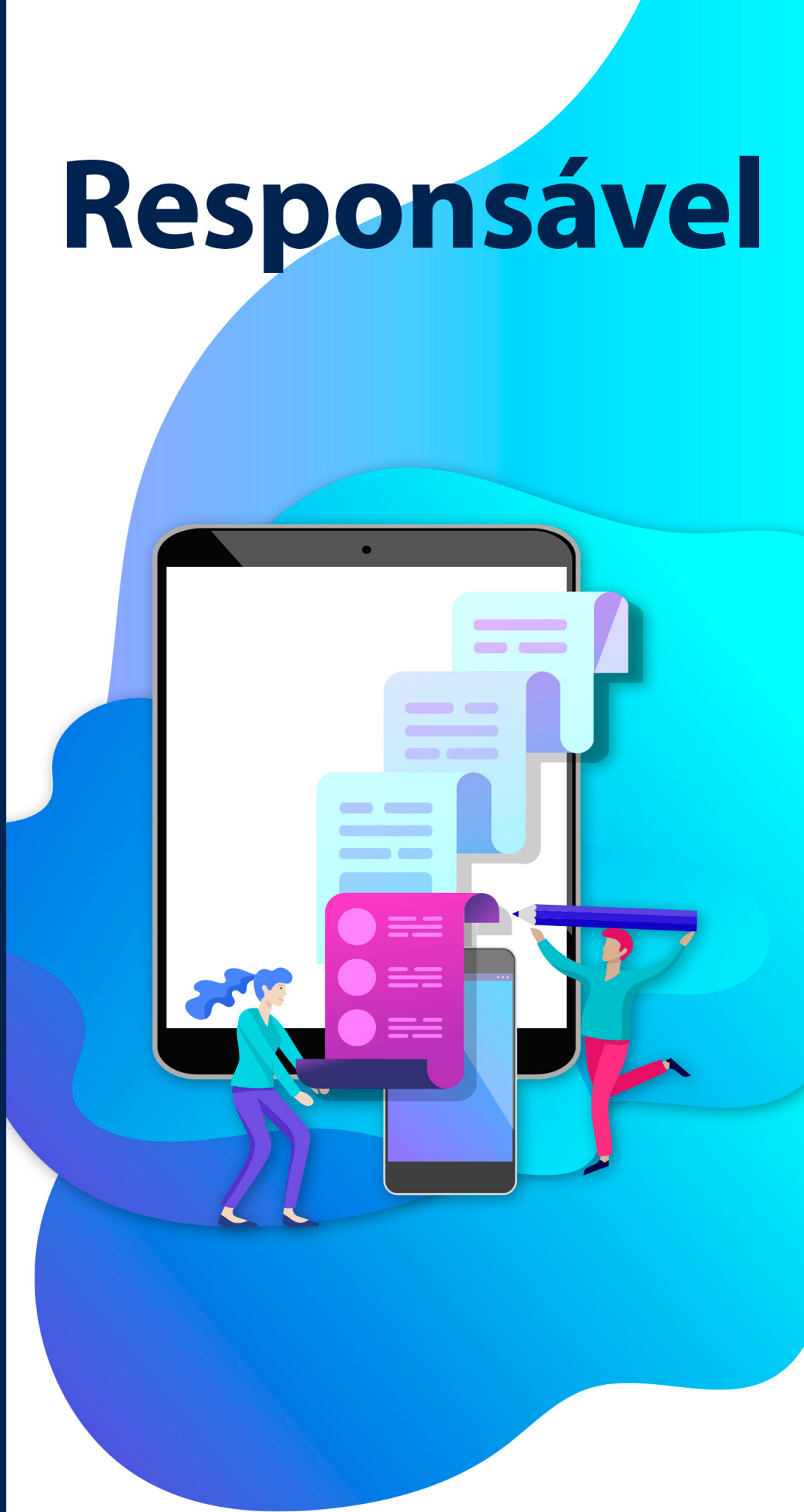


# MANUAL DO USUÁRIO

Portal da Educação

# Responsável



## Prezado Responsável,

A Educação Adventista desenvolveu o **E-Class**, uma aplicação que possibilita a interação entre alunos e professores. Esse ambiente virtual permite o encaminhamento de conteúdos, atividades e videoaulas, a fim de que o planejamento escolar seja mantido, mesmo a distância.

Essa ferramenta encontra-se disponível no Portal Educacional (site da unidade). Se você já é um usuário cadastrado, acesse <[login.educacaoadventista.org.br](http://login.educacaoadventista.org.br)>; caso contrário, clique em “Novo cadastro” ou acesse o endereço eletrônico <[cadastro.cpbedu.me](http://cadastro.cpbedu.me)>.

Para se cadastrar, basta informar o seu **CPF**, que deve ser idêntico ao que está registrado no sistema de secretaria de sua unidade de ensino. Havendo alguma dificuldade na realização desse procedimento, entre em contato com a secretaria escolar para a verificação de seus dados cadastrais.

Segue anexo um manual contendo o passo a passo para a realização do cadastro.

# Cadastro de Responsáveis

- 1 Acesse o endereço eletrônico <[cadastro.educacaoadventista.org.br](http://cadastro.educacaoadventista.org.br)>, selecione sua unidade escolar, informe os dados pessoais (nome, CPF e data de nascimento), selecione sua área de atuação e clique no botão "Continuar".



The screenshot shows a web form titled "Rede Adventista" under the "CPB educacional" logo. The form includes a dropdown menu for school selection, currently showing "Colégio Adventista de Tatuí (Tatuí - SP)". Below this are two input fields: "Responsável de Aluno" (with a dropdown arrow) and "CPF". A dark blue "Continuar" button is positioned below the input fields. At the bottom of the form, there is a small link: "Se precisar de ajuda para efetuar o cadastro, clique aqui."

- 2 Insira seus dados de acesso (e-mail e senha), leia e aceite os "Termos de Uso" e, por fim, clique no botão "Finalizar".

The image shows a registration form for CPB educacional. At the top, there is the CPB logo and the text "CPB educacional". Below this, the heading "Rede Adventista" is centered. The form contains several input fields: a dropdown menu for "Colégio Adventista" with "Colégio Adventista" selected; a dropdown menu for "Responsável de Aluno" with a downward arrow; and a text field for a CPF number with the placeholder "XXX.XXX.XXX-XX". A dark blue button labeled "Adicionar nova função" is positioned below these fields. A green informational box contains the text: "Se você é funcionário e também responsável, tem mais de uma função na escola ou trabalha em mais de uma unidade escolar, adicione todos os seus vínculos antes de finalizar o cadastro." Below this, a summary box displays the following information: "Nome: Emerson Oliveira" (with a trash icon), "Unidade: Colégio Adventista", "Área de atuação: Responsável de Aluno", and "Dependente(s): Kevin Oliveira". A note below the summary reads: "Em caso de dúvidas ou correções nos dados apresentados acima, procure a unidade escolar para corrigi-los." The "Dados de Acesso" section includes an "E-mail" field and two password fields, each with a masked input (dots). At the bottom, there is a checked checkbox for "Aceito os [Termos de Uso](#)" and a dark blue "Finalizar" button. A footer note at the very bottom states: "Se precisar de ajuda para efetuar o cadastro, clique aqui."

Nota: Não é permitido o uso do mesmo e-mail em dois cadastros. Os cadastros do aluno e do responsável devem conter e-mails diferentes.

- 3 Para ativar sua conta, acesse o link enviado ao seu e-mail. Dessa forma, seu cadastro estará finalizado.



Nota: Caso não tenha recebido o e-mail referente à ativação de acesso, verifique a caixa "Spam" ou "Lixo Eletrônico".

