

FUNDACIÓN EDUCACIONAL MARIO VELOSO OSES



Camino a Tanilvoro Km.12
Secretaría: 42 2235578
eadma.educacionadventista.com

INFORME DE GESTIÓN EDUCATIVA CUENTA PÚBLICA AÑO 2021

En cumplimiento a lo dispuesto en la legislación vigente, corresponde informar a la comunidad de la Escuela Particular "Las Mariposas" las acciones más relevantes en cuanto a la Gestión Educativa del año escolar.

1. ANTECEDENTES GENERALES DEL ESTABLECIMIENTO

Nombre : Escuela Particular "Las Mariposas"
RBD -DV : 3866-0
Nivel Educativo : Enseñanza Preescolar y Básica
Dependencia Administrativa : Gratuito
Sostenedor : Fundación Educacional Mario Veloso Oses
Representante Legal : Roy Kenneth Mayr Rojas
Dirección : Camino a Tanilvoro Km 12, Sector Las Mariposas
Región : Ñuble
Provincia : Diguillín
Comuna : Chillán

OFICINA DE PARTES DEPROV. ÑUBLE 29 ABR. 2022 RECEPCIÓN DE EXPEDIENTES NRO. EXP: _____

1.2 Matrícula año 2021

Nivel	Hombres	Mujeres	Total
Pre básica	31	42	73
Básica	165	193	358
Total	196	235	431

1.2 Personal del Establecimiento Educativo

Directivos	
Director	Enrique Cantero Sanhueza
Inspector General	Rodolfo Muñoz Campos
Equipo Técnico Administrativo	
Jefa U.T.P	Ximena Alveal
Orientadora	Claudia Pavez
Evaluadora	Pamela Fernández
Encargado de Convivencia Escolar	Cecilia Herrera Correa
Capellán	Ribelino Vitorio

Profesionales de la Educación	
Profesores	18
Coordinador CRA	1
Coordinador de Enlaces	1

Asistentes de la Educación	
Secretaria	1
Auxiliares	2
Asistente de Finanzas	1
Encargado Laboratorio de Computación	1
Bibliotecaria	1
Inspectores	3
Capellán	1
Asistentes 1º Básico	1
Asistente Nivel parvulario	2
Recepcionista	1

Equipo Apoyo pedagógico	
Psicólogo	1
Educadora Diferencial	4
Fonoaudiólogo	1
Trabajadora Social	1
Asistentes Diferenciales	5

2. Uso de Recursos Financieros.

INFORME FINANCIERO	
INFORME SUBVENCION GENERAL 2021	
Ingresos 2021	\$ 497.611.403
Gastos Remunerados	\$ 383.028.116
Gasto Operativo	\$ 85.047.490
Total	\$ 482.254.882

INFORME FINANCIERO	
INFORME PIE 2021	
Ingresos PIE	\$ 91.480.745
Gastos Remunerados	\$ 67.365.503
Gastos Operativos	\$ 5.188.084
Saldo Final	\$ 18.927.158

INFORME SEP	
Subvención Escolar Preferencial año 2021	
Ingresos SEP	\$ 149.457.184
Gastos Remunerados	\$ 53.727.946
Gasto Operativo	\$ 63.344.184
Saldo Final	\$ 21.250.127

INFORME	
Subvención Mantenimiento año 2021	
Ingresos Mantenimiento del MINEDUC	\$ 2.020.711
Gastos Remunerados	-----
Gastos Operativos	\$ 2.020.711
TOTAL DE GASTOS	\$ 2.020.711

INFORME	
Subvención Pro retención año 2021	
Ingresos Pro retención del MINEDUC	\$ 216.553
Gastos Remunerados	----
Gastos Operativos	\$ 216.553
TOTAL DE GASTOS	\$ 216.553

3. Actividades en Talleres Extraescolares

Además de las horas lectivas el establecimiento realizó Actividades Extraescolares fuera de la Jornada horaria. Los talleres realizados fueron los siguientes:

Taller	Profesor a Cargo	Horas Destinadas al Taller
Coro – Primer ciclo	Nancy Gutiérrez	8
Coro – Segundo ciclo	Nancy Gutiérrez	8
Talleres Deportivos	Samuel Insunza	15

4. RESULTADOS DE APRENDIZAJES:

a. Resultados del Diagnóstico Integral de Aprendizajes – DIA

Gráfico 1. Porcentaje de estudiantes que alcanzó el nivel de logro Satisfactorio en los OA priorizados de cada curso evaluado en Lectura

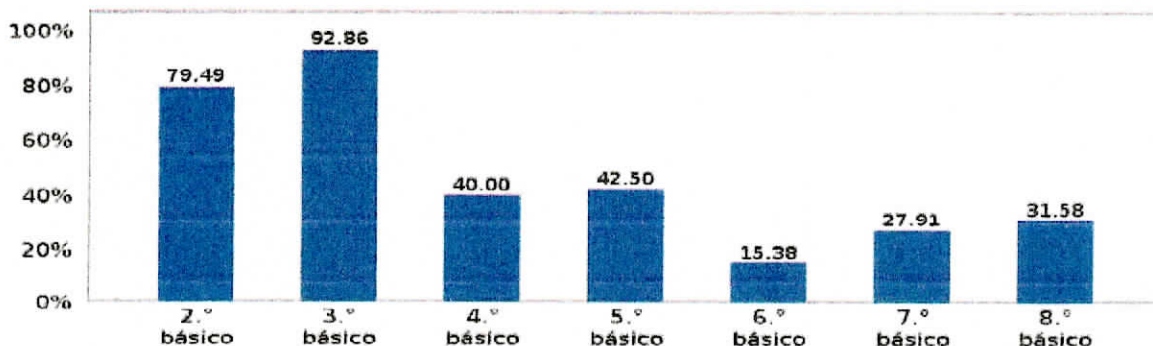


Gráfico 2. Porcentaje de estudiantes que alcanzó el nivel de logro Satisfactorio en los OA priorizados de cada curso evaluado en Matemática

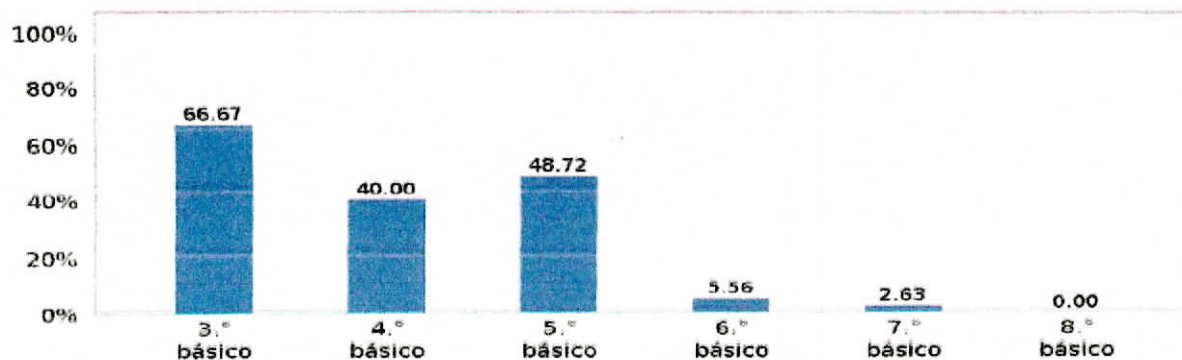


Gráfico 3. Porcentaje de estudiantes que alcanzó el nivel de logro Satisfactorio en los OA priorizados de cada curso evaluado en Historia, Geografía y Ciencias Sociales

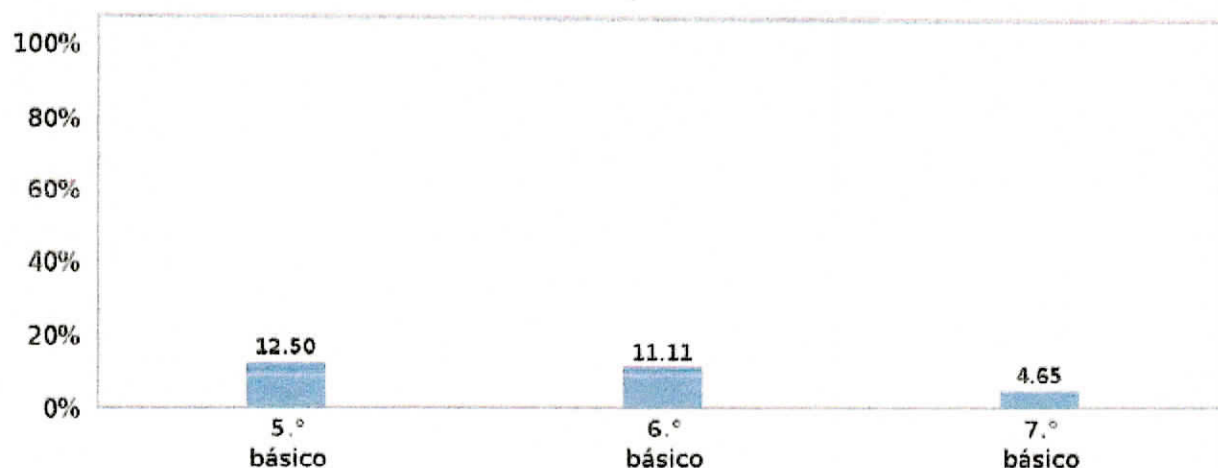
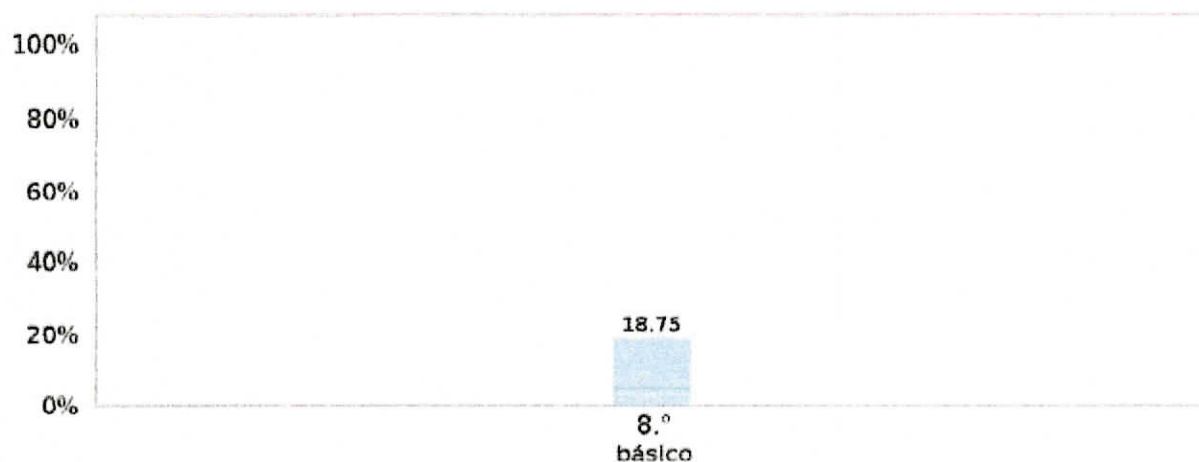


Gráfico 4. Porcentaje de estudiantes de 8.º básico que alcanzó el nivel de logro Satisfactorio, en los OA de Formación Ciudadana en el ciclo de 5.º a 8.º básico



b. Resultados socioemocionales

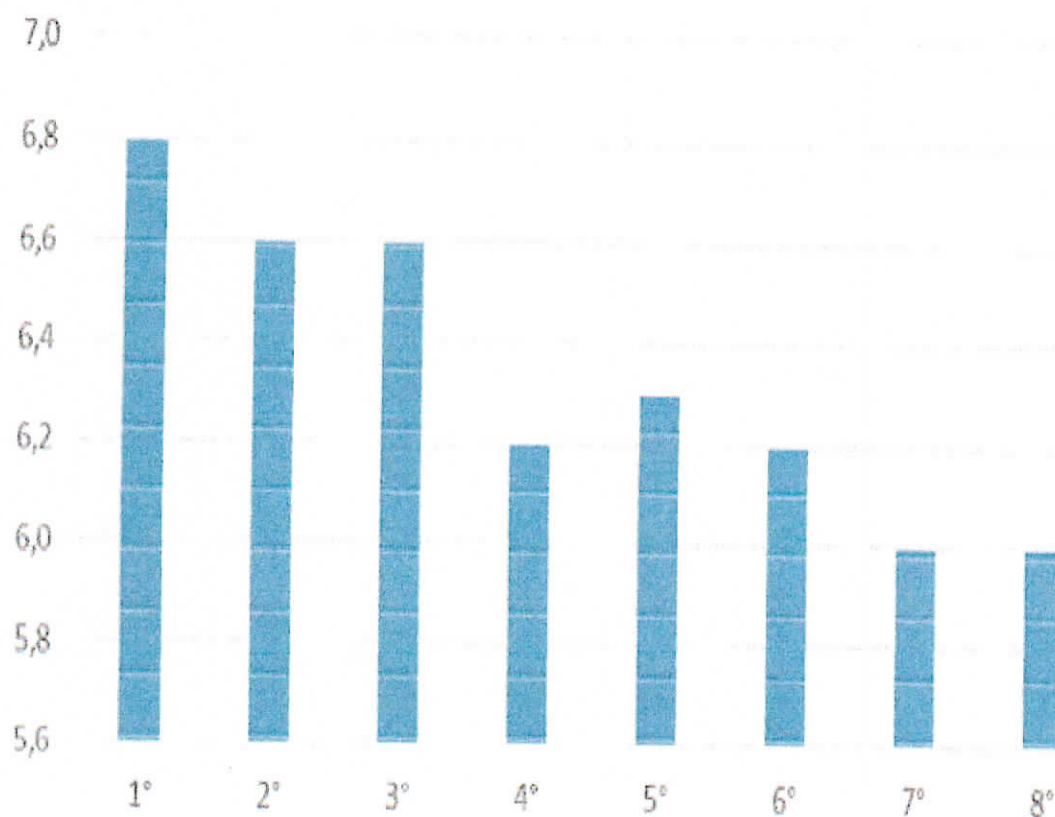
A continuación, se presenta un resumen de los resultados socioemocionales del porcentaje promedio de respuestas favorables de cada curso respecto del aprendizaje socioemocional de los y las estudiantes, su bienestar emocional, y otros aspectos clave para su desarrollo integral, medidos hacia el final del año escolar y en un contexto de pandemia. Las respuestas favorables son aquellas que muestran una adecuada percepción o valoración del aspecto evaluado.

c. Resultados académicos del año 2021:

PROMEDIOS FINALES POR CURSO AÑO 2021

CURSO	ALUMNOS POR CURSO	PROMEDIO FINAL CURSO
1°	45	68
2°	43	66
3°	45	66
4°	45	62
5°	45	63
6°	46	62
7°	45	60
8°	44	60

PROMEDIO FINAL POR CURSO 2021



5. Informe programa de Integración escolar - PIE

5.1 Apoyos adicionales de asistentes con recursos SEP:

Nombre profesional	Especialidad
Roxana Rosales	Técnico en Educ. Diferencial
Karen Espinoza	Técnico en Educ. Diferencial
Nicole Salinas	Técnico en Educ. Diferencial
Alejandra Mendoza	Asistente de aula
Rosalía Mora	Asistente de aula

5.2 Profesionales participantes con recursos PIE:

Nombre Profesional	Especialidad	Cursos atendidos	Horas de contrato
Mariana Flores Bustos	Profesora Diferencial- Coordinación PIE	K°-6°	40 hrs
Yessenia Retamal	Profesora Diferencial	1°-4°-5°	38 hrs
Lisette Abarzúa	Profesora Diferencial	2°-3°	33 hrs
Viviana Aravena	Profesora Diferencial	7°-8°	35 hrs
Pablo Roa	Psicólogo	1°- 8°	20 hrs
Alejandro Núñez	Fonoaudiólogo	NT-8°	20 hrs

5.3 Total, de estudiantes postulados año 2021

Curso	Cantidad de estudiantes	NEE
NT1	5	5 Transitorios
NT2	5	5 Transitorios
1°	7	5 Transitorios// 2 Permanentes
2°	6	3 Transitorios//3 Permanentes
3°	7	5 Transitorios//2 Permanentes
4°	6	3 Transitorios //3 Permanentes
5°	6	5 Transitorios// 2 Permanentes
6°	7	5 Transitorios// 2 Permanentes
7°	7	5 Transitorios// 2 Permanentes
8°	6	3 Transitorios// 3 Permanentes
Total, estudiantes postulados	62 estudiantes	
Altas 2021		
NT1	4	
NT2	4	

1°	4
2°	2
3°	1
4°	0
5°	3
6°	2
	1
8°	7
Total altas año 2021	28



EDGARDO ENRIQUE CANTERO SANHUEZA
DIRECTOR

Chillán , 05 mayo 2022